

19.8.2022 / TIEDOKSI VALOKUVAESITYS joka oli liitetty vuonna 2012 toimenpidelupahakemukseen. Lupaa haettiin Inkilän matkaviestintukiasemalle, joka korvasi olevan Kellokosken harustetun maston (matkaviestintukiasema) -> syynä oli, että **Tuusulan kunta ei jatkanut Kellokosken harustetun maston maanvuokrausta.**

Lupatunnus 12-0570-T 17.10.2012, toimenpidelupa mastolla ja laitesuojalle.

Lupatunnus 13-0175-R, 8.5.2013 rakennuslupa laitesuojan muutokselle (toimenpidelupapäätöksen jälkeen haettiin muutosta laitesuojan kokoon n. 2 m² -> n. 15 m², jotta laitesuoja palvelee myös kiinteän televerkon tarpeita, valokuituverkkoa).



TeliaSonera

Inkilä

Höylääjänkuja, 04500 Kellokoski (Tuusula)

Tunnus "Inkilä": pylvään korkeus h=42 m ja laitekaapit 2 m²

19.8.2022 / TIEDOKSI VALOKUVAESITYS joka oli liitetty vuonna 2012 toimenpidelupahakemuksen

Suunnittelun tukiaseman tietoja.

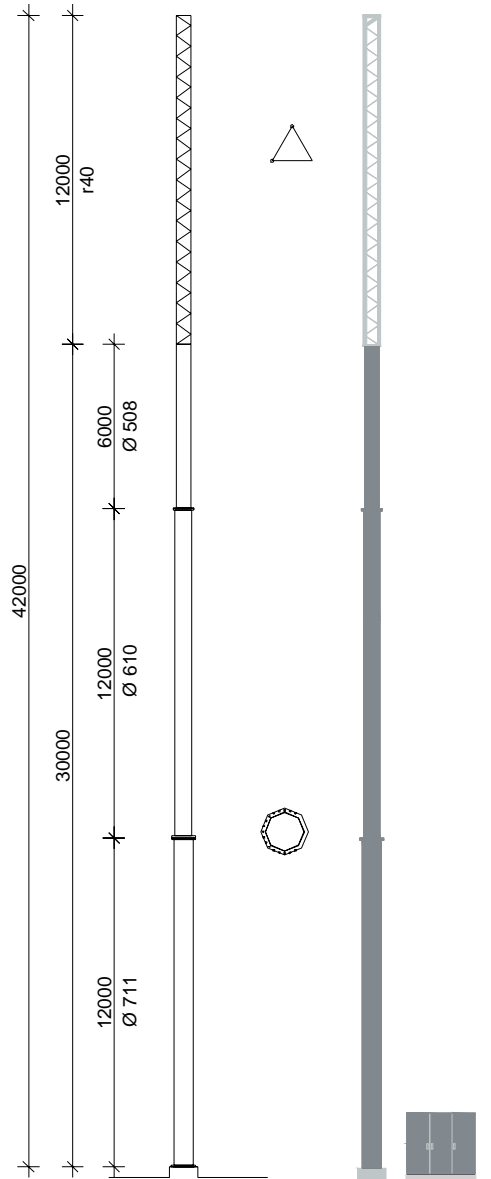
Suunnitellun pylvään korkeus 42 m.

Pylvään alaosa on putkipylväs (30 m) ja pylvään huipulla on ristikko-osa (12 m). Pylvääseen ei tule nauksia. Ei lentoestemerkintöjä, ei lentoestevaloja.

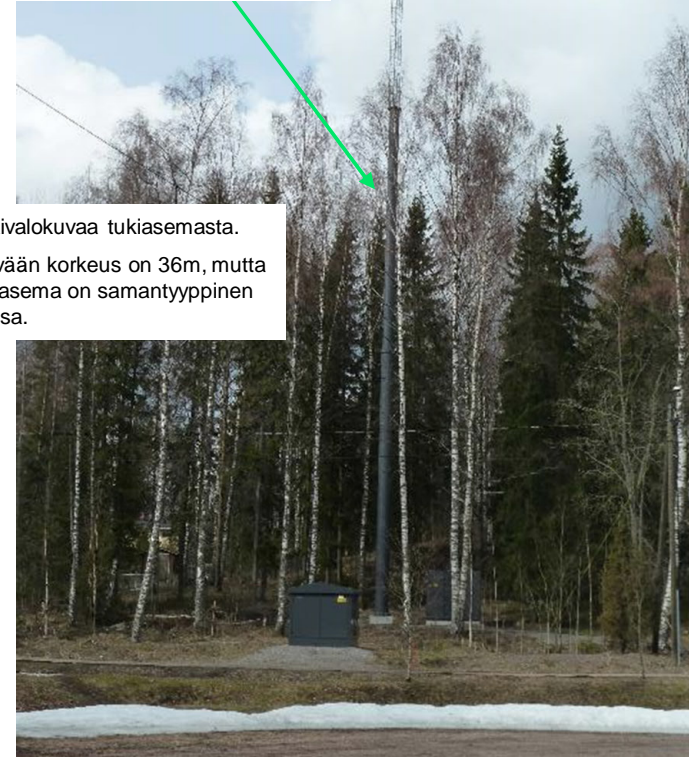
Suunniteltuun tukiasemaan tulisi laitesuojaksi kolmiosainen laitekaappi, jonka mitat: 0,8m x 2,5m, h=2,2m. A = 2.0m².

Suunnitellut pylvään ja laitekaapin värit ovat vaaleampia kuin alla olevissa esimerkkivalokuvissa on.

Esimerkkivalokuvassa väri on RAL 7015 savenharmaa. Inkilään on suunniteltu vaaleampaa sävyä: RAL 7046 teleharmaa 2 (puusto matalampaa, niin vaaleampi sävy pylvälle parempi horisonttia vasten).



Valokuvassa tukiasema on taustalla. Etualalla on puistomuuntamo.



Ohessa kolme esimerkkivalokuvaa tukiasemasta.

Esimerkkivalokuvan pylvään korkeus on 36m, mutta muutoin suunniteltu tukiasema on samantyyppinen kuin esimerkkivalokuvassa.

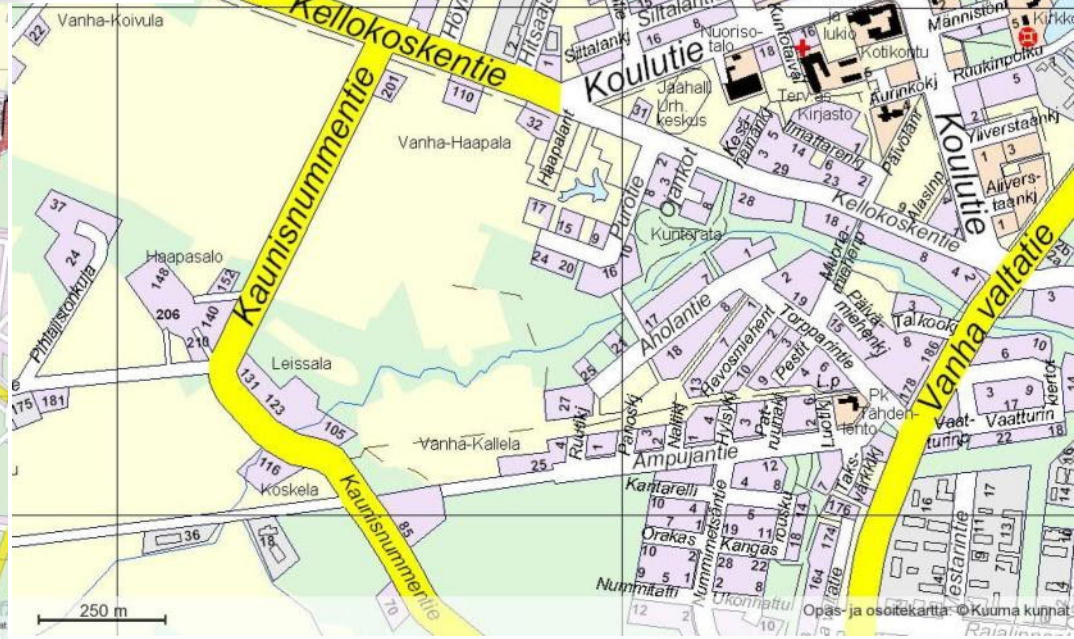
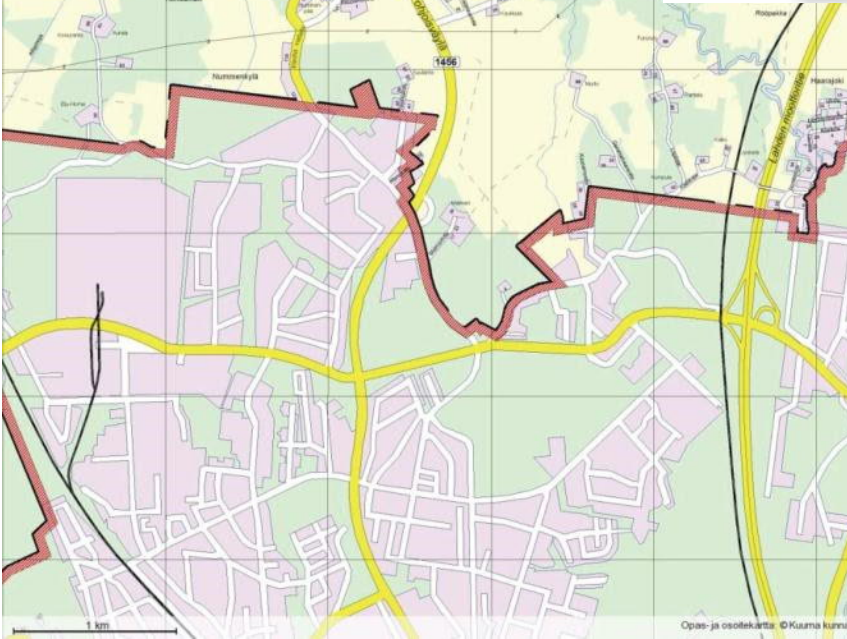
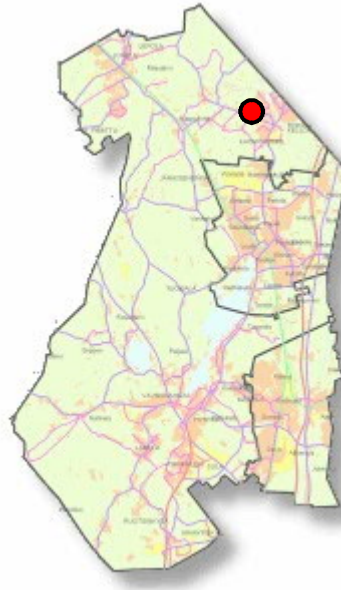


Inkilä, id 09 858 21202

Höylääjänkuja, 04500 Kellokoski (Tuusula)

19.8.2022 / TIEDOKSI VALOKUVAESITYS joka oli liitetty vuonna 2012 toimennäköseluopaukseen

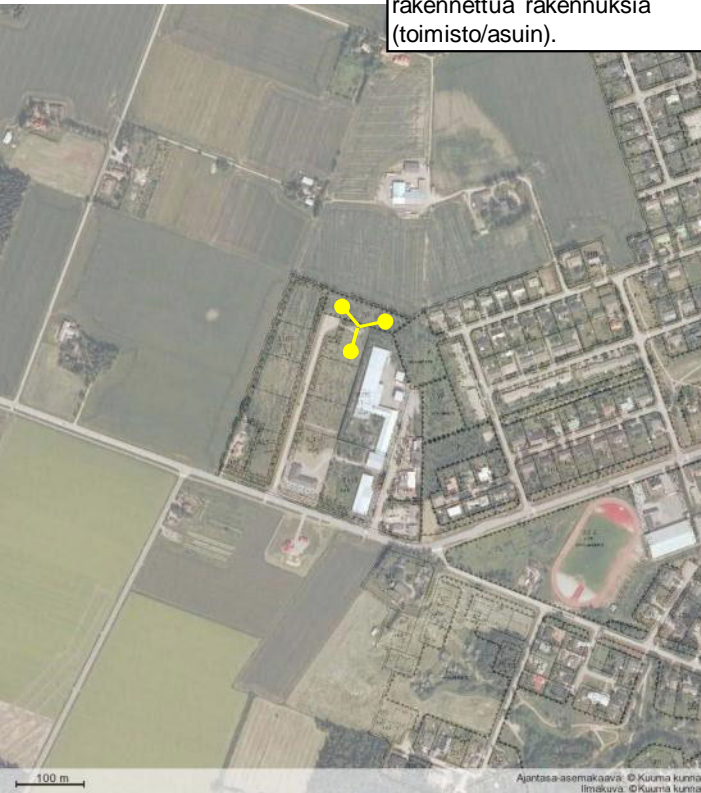
Tuusula, opaskartta Sijainti



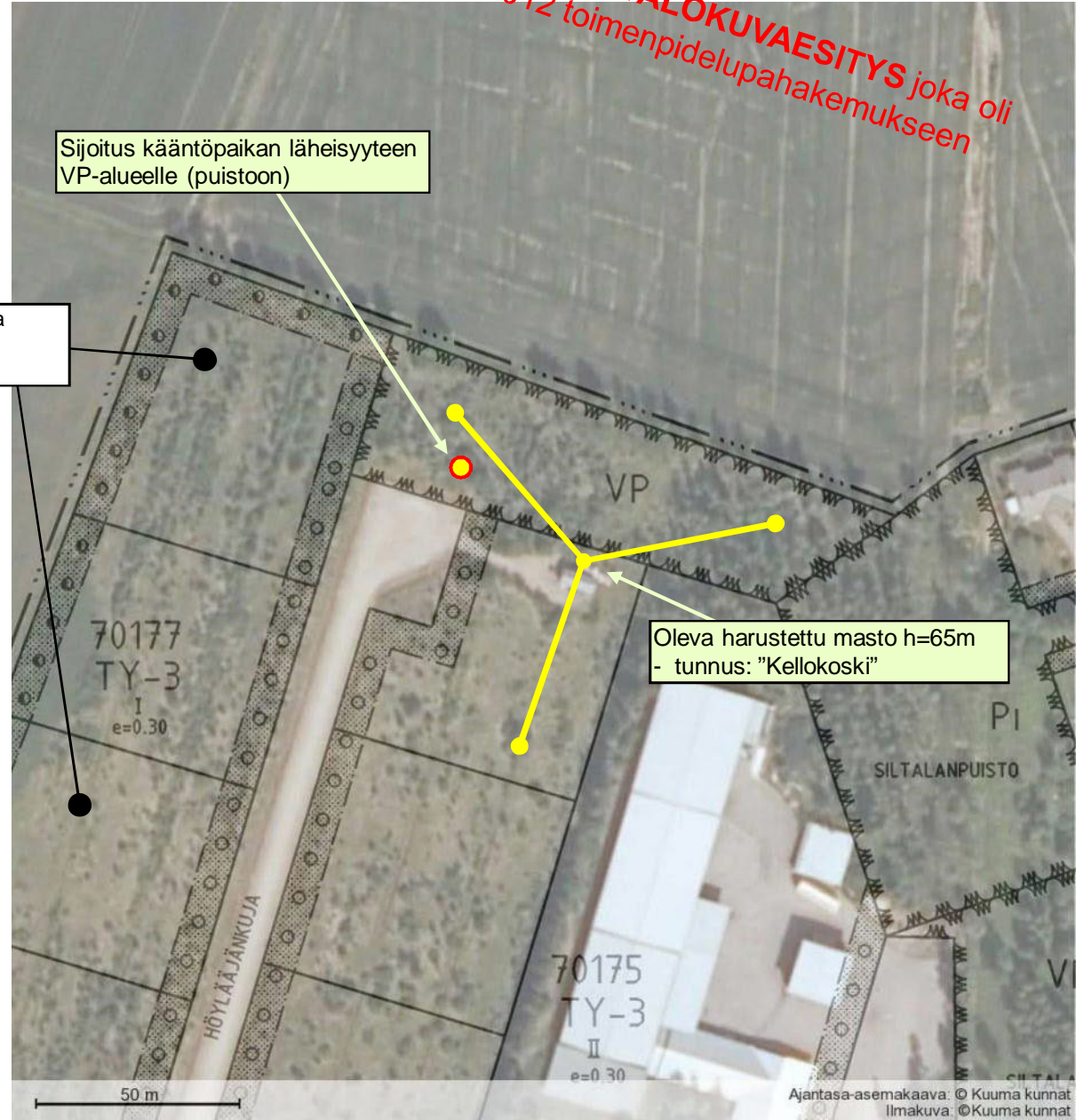
Inkilä, id 09 858 21202

Höylääjänkuja, 04500 Kellokoski (Tuusula)

19.8.2022 / TIEDOKSI VALOKUVAESITYS joka oli liitetty vuonna 2012 toimenpidelupahakemukseen



Ilmakuvasa ei näy vielä uusia rakennettua rakennuksia (toimisto/asuin).



Sijoitus käännpaikan läheisyyteen VP-alueelle (puistoon)

Oleva harustettu masto h=65m - tunnus: "Kellokoski"

70177
TY-3
I
e=0.30

70175
TY-3
II
e=0.30

Pi
SILTANPUISTO

VI
SILTANPUISTO

Ajantasa-asemakaava: © Kuuma kunnat
Ilmakuva: © Kuuma kunnat

Inkilä, id 09 858 21202

Höylääjänkuja, 04500 Kellokoski (Tuusula)

Valokuvat 1

Oleva masto, tunnus: "Kellokoski"

TeliaSonera

ANTENNITILA

Omistaja **TSF / Unibase**
Nimi **kellokoski**
Tyyppi **vu1200**
Käyttöönottovuosi **1991**

Tukiasemapaikan
numero **0985802815**
Korkeus **65.00 m**



19.8.2022 / TIEDOKSI VALOKUVAESITYS joka oli liitetty vuonna 2012 toimenpidelupahakemukseen

Inkilä, id 09 858 21202

Höylääjänkuja, 04500 Kellokoski (Tuusula)

19.8.2022 / TIEDOKSI VALOKUVAESITYS joka oli liitetty vuonna 2012 toimenpidelupahakemukseen

Valokuvat 2

Oleva masto, tunnus: "Kellokoski"



Inkilä, id 09 858 21202

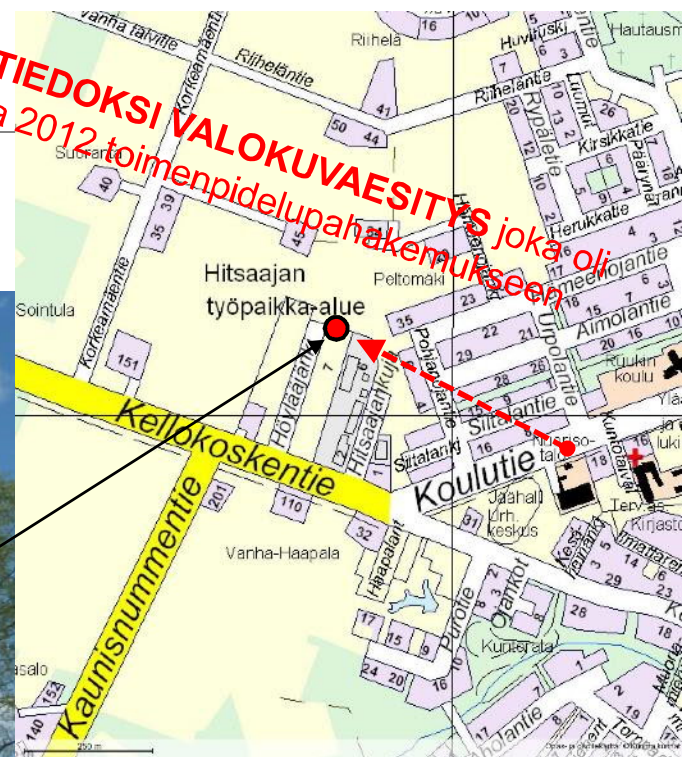
Höylääjänkuja, 04500 Kellokoski (Tuusula)

Näkymäkuva kaakkoon päin (Koulutieltä)

Valokuva kaakosta päin. Etäisyys olevaan mastoon n.500 m.



oleva harustettu masto h=65m



19.8.2022 / TIEDOKSI VALOKUVAESITYS joko oli liitetty vuonna 2012 toimenpidelupahakemuuseen

19.8.2022 / TIEDOKSI VALOKUVAESITYS joks oji
liitetty vuonna 2012 toimenpidelupahakemuksen

Näkymäkuva kaakkoon päin (Koulutieltä)

Valokuva kaakosta päin. Etäisyys olevaan mastoon n.500 m.



oleva harustettu masto h=65m

Uusi pylväs h = 42m



Small white box highlighting the antenna mast location in the wide-angle photo.

Inkilä, id 09 858 21202

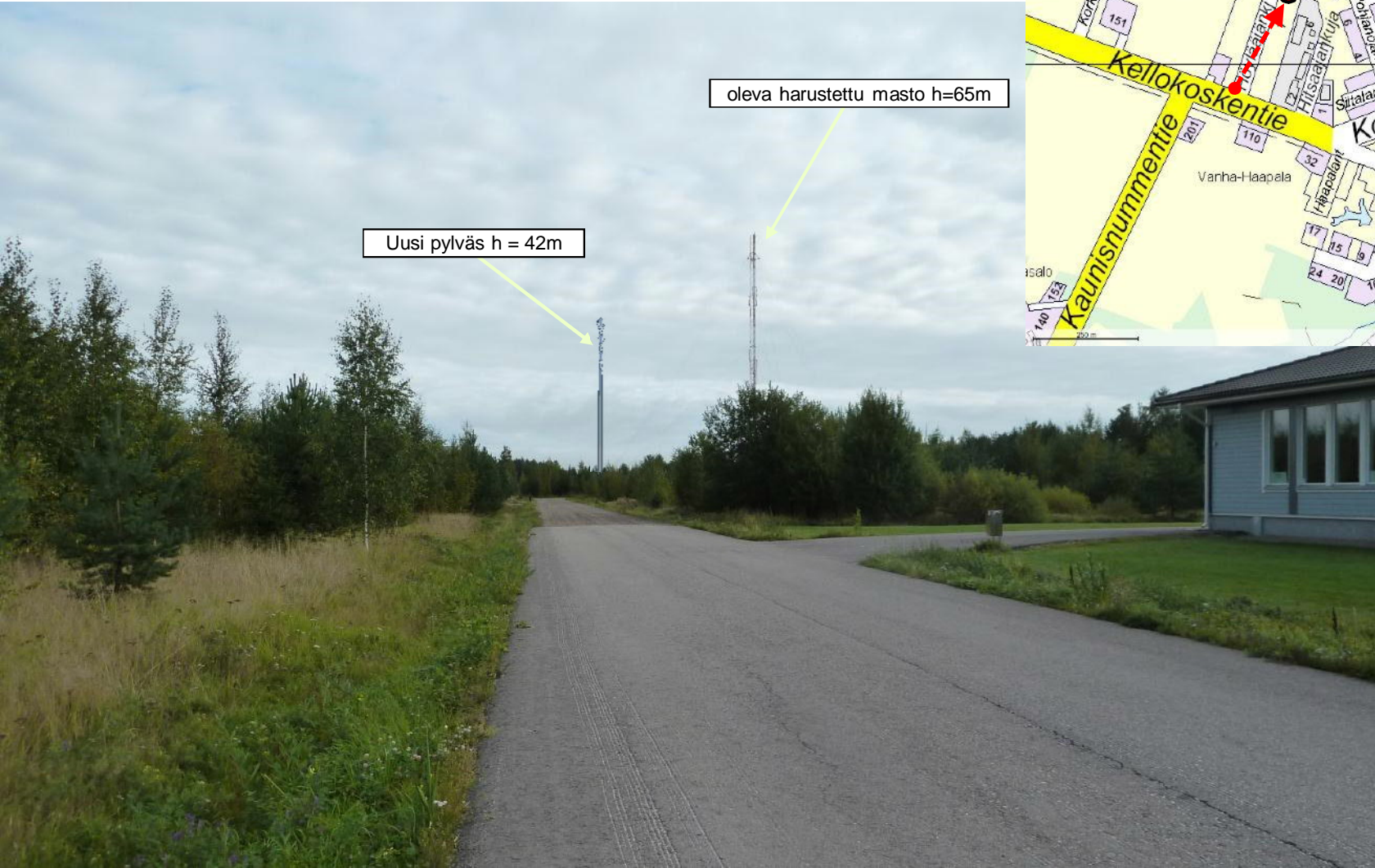
Höylääjänkuja, 04500 Kellokoski (Tuusula)

9/12

Näkymäkuva etelälounaaseen päin (Höylääjäkujan päästä)

Näkymä suunniteltuun tukiasemaan päin Höylääjäkujan tien alusta. Valokuva etelälounaasta päin. Etäisyys pylvääseen n.250 m. Valokuvaan sijoitettu putkipylväs h=42 m.

Pylvään korkeus ja paikka on valokuvaan arvioitu. Korkeus arvioitu valokuvaan oleva maston korkeuden perusteella. Pylvään sijoituksessa ja korkeuden arvioimisessa on pyritty huomiomaan perspektiivi.



Näkymäkuva lounaaseen päin (Kellokoskentieltä)

Näkymä suunniteltuun tukiasemaan päin Kellokoskentieltä. Valokuva lounaasta päin. Etäisyys pylvääseen n.400 m. Valokuvaan sijoitettu putkipylväs h=42 m.

Pylvään korkeus ja paikka on valokuvaan arvioitu. Korkeus arvioitu valokuvaan oleva maston korkeuden perusteella. Pylvään sijoituksessa ja korkeuden arvioimisessa on pyritty huomiomaan perspektiivi.



suunniteltu uusi pylväs h = 42m

oleva harustettu masto h=65m



Inkilä, id 09 858 21202

Höylääjänkuja, 04500 Kellokoski (Tuusula)

19.8.2022 / TIEDOKSI VALOKUVAESITYS joka oli
liitetty vuonna 2012 toimenpidelupahakemukseen

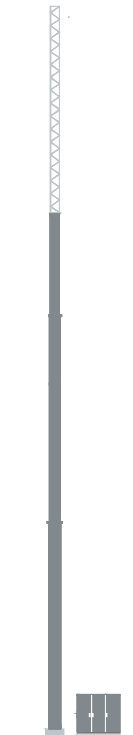
Valokuva Höylääjäkujan päästä kääntöpaikalta



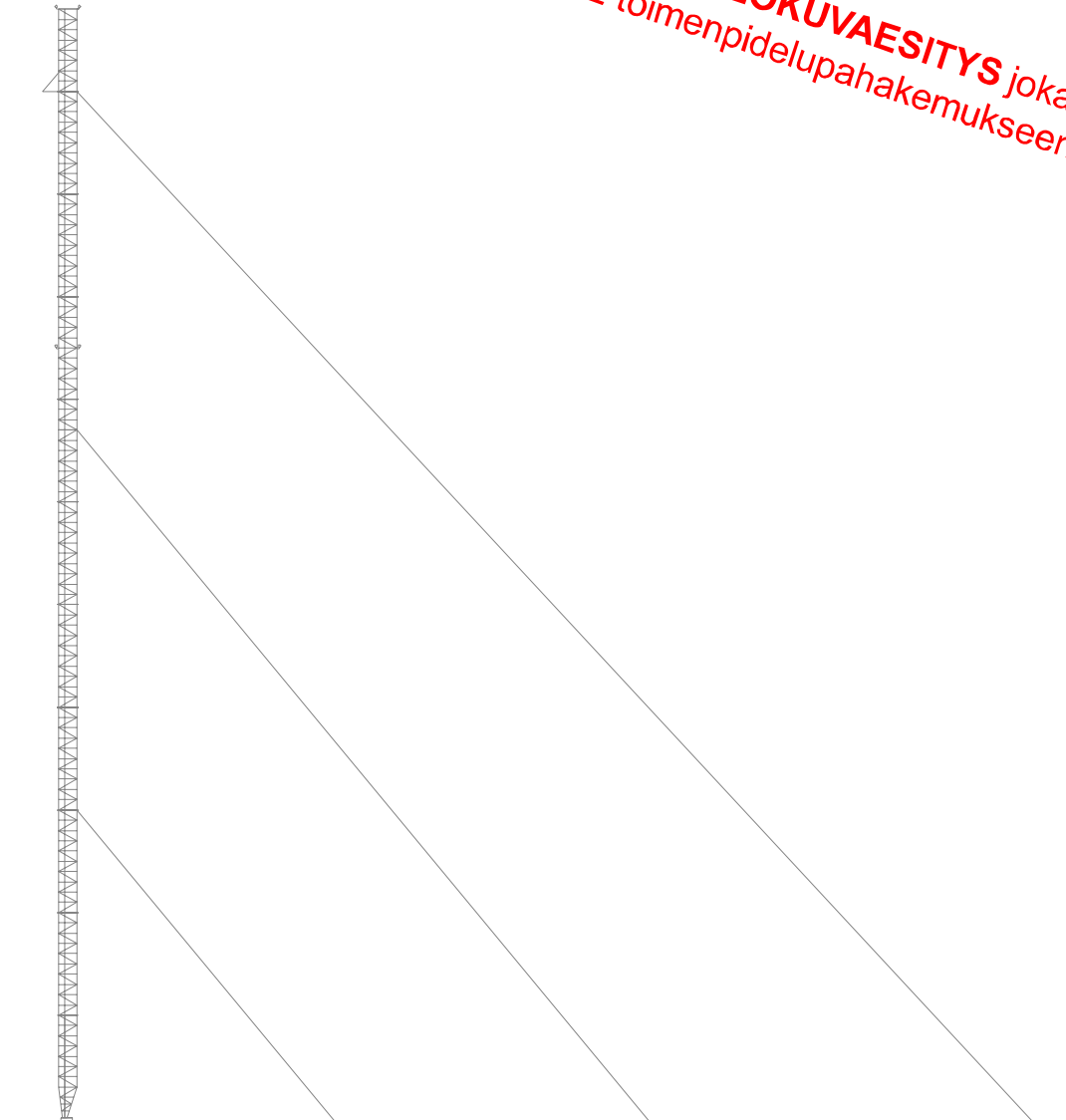
Inkilä, id 09 858 21202

Höylääjänkuja, 04500 Kellokoski (Tuusula)

Olevan maston ja uuden suunnitellun pylvään profiilit samassa suhteessa.



Suunniteltu uusi pylväs h = 42 m



Oleva harustettu masto h = 65 m

19.8.2022 / TIEDOKSI VALOKUVAESITYS joka oli liitetty vuonna 2012 toimenpidelupahakemukseen